

NY  
GENERATION  
BALL 2.0



BYGGBELYSNING

**GARO**<sup>®</sup> BALL 2.0



# LED

## BALL 2.0 230V LED



Högkvalitativ byggarbetslampa med integrerat LED-kort för hög pålitlighet, lång livslängd och minimalt underhåll. Utvecklad i nära samarbete med bygg- och uthyrningsbranschen. Använd gärna medföljande skyddspåse under drift.

Vi har vidareutvecklat diffusern/kupan och förbättrar ljusspridningen med cirka 35%. Vi har även ökat ljusmängden med 25% och sänkt energiförbrukningen med 10%.

### Fördelar

- Underhållsfri
- Minskad energiförbrukning med 10%
- Ökad ljusmängd med 25%
- Lång livslängd 60 000 h L70
- Energieffektiv LED 21W (2500 lm)
- Vitt och trivsamt ljus 5000 K
- 7 meter kabel som standard
- 2 st 230V uttag
- IP54 – tål utomhusmiljö
- Spännband
- Vridbar upphängningskrok
- Gängbussningar 4 x M8
- Slagtålig



Vi var tidiga med nytänkande inom LED-teknik. En av våra leverantörer var en god samarbetspartner med lång erfarenhet inom industriell LED-teknik.



Artikel nr	Typ/ beskrivning	Spänning (V)	Drifeffekt (W)	Ljusflöde (lm)	Eluttag schuko	Kabellängd (m)	Batteritid (min)	Rekommenderat antal vid parallellkoppling (st, var 4:e nöd)	Färgtemp (°K)	Vikt (kg)
75 200 00	BALL 2.0 230V	230	21	2500	2 x 230V	7		35	5000 (850)	1,9

# LED

## BALL 2.0 230V NÖD



Högkvalitativ byggarbetslampan med integrerat LED-kort för hög pålitlighet, lång livslängd och minimalt underhåll. Utvecklad i nära samarbete med bygg- och uthyrningsbranschen. Använd gärna medföljande skyddspåse under drift.

Vi har vidareutvecklat diffusern/kupan och förbättrar ljusspridningen med cirka 35%. Vi har även ökat ljusmängden med 25% och sänkt energiförbrukningen med 10%.

### Fördelar

- Dubbel batteribackup 2 x 60 min
- Integrerade indikationslampor som säkerställer NÖDfunktion
- Slagfällig
- Lång livslängd 60 000
- Energieffektiv LED 23W (2500/400 lm)
- Vitt och trivsamt ljus 5000 K
- 7 meter kabel som standard
- 2 st 230 uttag
- IP54 – tål utomhusmiljö
- Spännband
- Vridbar upphängningskrok
- Gångbussningar 4 x M8
- Underhållsfri



Artikel nr	Typ/ beskrivning	Spänning (V)	Drifeffekt (W)	Ljusflöde (lm)	Eluttag schuko	Kabellängd (m)	Batteritid (min)	Rekommenderat antal vid parallellkoppling (st, var 4:e nöd)	Färgtemp (°K)	Vikt (kg)
75 200 01	BALL 230V NÖD	230	23	2500/400	2 x 230V	7	2 x 60	20	5000 (250)	2,1



# LED

## BALL 2.0 48V



Högkvalitativ byggarbetslampa med integrerat LED-kort för hög pålitlighet, lång livslängd och minimalt underhåll. Utvecklad i nära samarbete med bygg- och uthyrningsbranschen. Använd gärna medföljande skyddspåse under drift.

Vi har vidareutvecklat diffusern/kupan och förbättrar ljusspridningen med cirka 35%. BALL 2.0 48V är nu ännu mer energieffektiv och det innebär 30% lägre energiförbrukning.



### Fördelar

- Underhållsri
- Lång livslängd 60 000 h L70
- Energieffektiv LED 8,7W (1300 lm)
- Vitt och trivsamt ljus 5000 K
- 1 meter kabel med justerbar krok
- IP54 – tål utomhusmiljö
- Vridbar upphängningskrok
- Slagtålig



Artikel nr	Typ/ beskrivning	Spänning (V)	Drifteffekt (W)	Ljusflöde (lm)	Eluttag schuko	Kabellängd (m)	Batteritid (min)	Rekommenderat antal vid parallellkoppling (st, var 4:e nöd)	Färgtemp (°K)	Vikt (kg)
75 200 02	BALL 2.0 48V	48	8,7	1300		1		22	5000	0,8

# LED

## BALL 2.0 48V NÖD



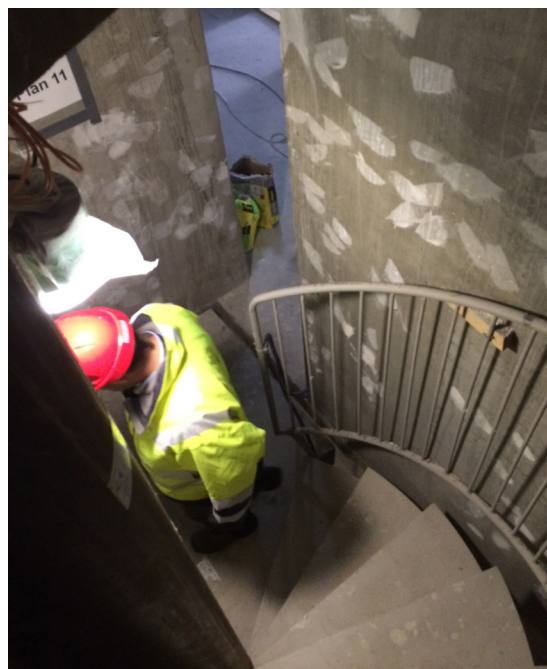
Högkvalitativ byggarbetslampa med integrerat LED-kort för hög pålitlighet, lång livslängd och minimalt underhåll. Utvecklad i nära samarbete med bygg- och uthyrningsbranschen. Använd gärna medföljande skyddspåse under drift.<sup>3</sup>

Vi har vidareutvecklat diffusern/kupan och förbättrar ljusspridningen med cirka 35%. BALL 2.0 48V är nu ännu mer energieffektiv och det innebär 30% lägre energiförbrukning.



### Fördelar

- Batteribackup 2x60 min
- Underhållsfri
- Integrerade indiktionslampor som säkerställer NÖDfunktion
- Lång livslängd 60 000 h L70
- Energieffektiv LED 10W (1300/300 lm)
- Vitt och trivsamt ljus 5000 K
- 1 meter kabel med justerbar krok
- IP54 – tål utomhusmiljö
- Vridbar upphängningskrok
- Slagtålig



Artikel nr	Typ/ beskrivning	Spänning (V)	Drifteffekt (W)	Ljusflöde (lm)	Eluttag schuko	Kabellängd (m)	Batteritid (min)	Rekommenderat antal vid parallellkoppling (st, var 4:e nöd)	Färgtemp (°K)	Vikt (kg)
75 200 03	BALL 2.0 48V NÖD	48	10	1300/300		1	2 x 60	18	5000	0,9



# BALL8 2.0 - LED

med 8 timmars batteridrift



Utmärkt bygglyampa för utrymmen där tillgång på eluttag är noll.  
T ex i gamla vindsutrymmen, källare, garderober, i bilen, båten eller utomhus där det kan vara långt till närmaste uttag.  
8 timmars belysning utan uppladdning!



## Fördelar

- Uppladdningsbar till 8 timmar
- Försedd med strömbrytare
- 1300 LM
- 5000 K ger vitare ljus
- Integrerad kabel för 230V
- Indikeringslampor för laddning



BALL är en serie robusta och bländfria arbetslampor med högkvalitativ LED-teknik och extrem energieffektivitet.

BALL är tillverkad i formsprutad polykarbonat för krävande miljöer och konstruerad med en specialutvecklad diffuser som reflekterar ljuset åt sidorna utan att blända.

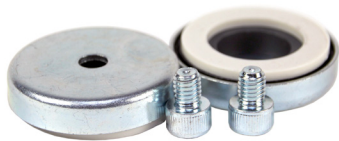
Nu finns även BALL med batteridrift - BALL8 - som är utrustad med extra kraftiga litiumbatterier som gör att arbetslampan kan drivas en hel arbetsdag utan nätanlutning 230V. Arbetslampan är utrustad med 3 m kabel, H07RN-F 3G1,5 och stickpropp när tillgång till 230V finns samt ett vägguttag för vidarematning eller för annan elutrustning vid 230V-drift. Kabeln används även för laddning av armaturen.

Arbetslampan BALL8 är utrustad med strömbrytare och praktiska upphängningsfunktioner, såsom krok och spännband samt med integrerade skruvfästen för möjlighet med stativ- eller magnetfäste.



Artikelnr	Typ/ beskrivning	Spänning (V)	Drifffekt (W)	Ljusflöde (lm)	Eluttag schuko	Kabellängd (m)	Batteritid (min)	Färgtemp (°K)	Vikt (kg)
75 100 00	BALL 8	230	8	1300	1	3	480	5000	0,8

# VANLIGA TILLBEHÖR TILL ALLA BALL 2.0



Magnetfötter M8 i 2-pack  
Art nr 79 101 46



Spännband  
Art nr 79 101 35



Upphängningskrok  
Art nr 79 040 68



Rattskruv  
Art nr 10 71 03



Krokfäste  
Art nr 79 040 67



Kupa  
Art nr 79 060 59



Skyddspåse  
Art nr 79 101 43



# TILLBEHÖR TILL 48V BELYSNING



Trafo 1-grupp  
Art nr 52 081 44



Trafo 3-grupp  
Art nr 52 081 42



Installationsabel 2G2,5, tvinnad  
10 79 99 100 m kabel  
10 79 68 300 m kabel



Kopplingsklämma 1,5-2,5 mm<sup>2</sup>  
Art nr 10 79 86



Kopplingsklämma 2,5-4 mm  
Art nr 10 79 28



Justerbar krok på kabel (sladdhängare)  
Art nr 41 392

# STATIV

Robusta belysningsstativ med universalfäste för marknadens mest förekommande byggarbetslampor. Samtliga stativ är reglerbar i höjdljed med låsbara ratt-skruvar och avsedda för infästning med M8-bult. Stativen är elförzinkade vilket ger ett bra korrosions-skydd.



77 693 10



77 710 56



77 693 12



**NYHET!**  
**Snubbelfritt stativ**

77 711 55

Artikelnummer	Typ/ beskrivning	Minimihöjd meter	Maxhöjd meter	Antal ben	Vikt kg
77 693 10	Stativ 25 med 4 ben	0,7	1,6	4	3
77 693 12	Stativ 45 med 4 ben	0,9	2,2	4	4
77 711 55	Stativ platt fot med 4 ben				
77 710 56	Stativ UNI med 3 ben	1,0	2,4	3	3

