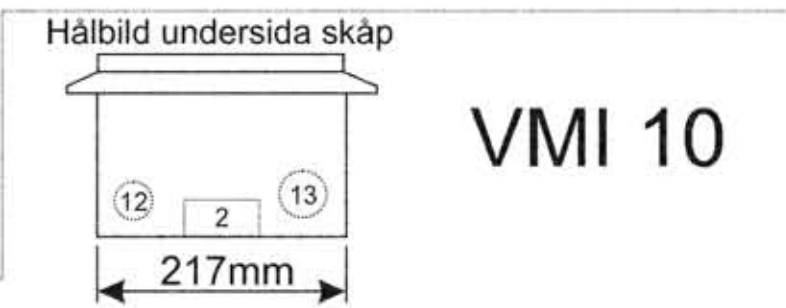
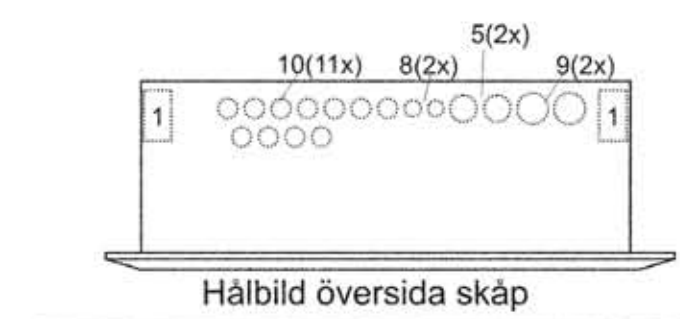
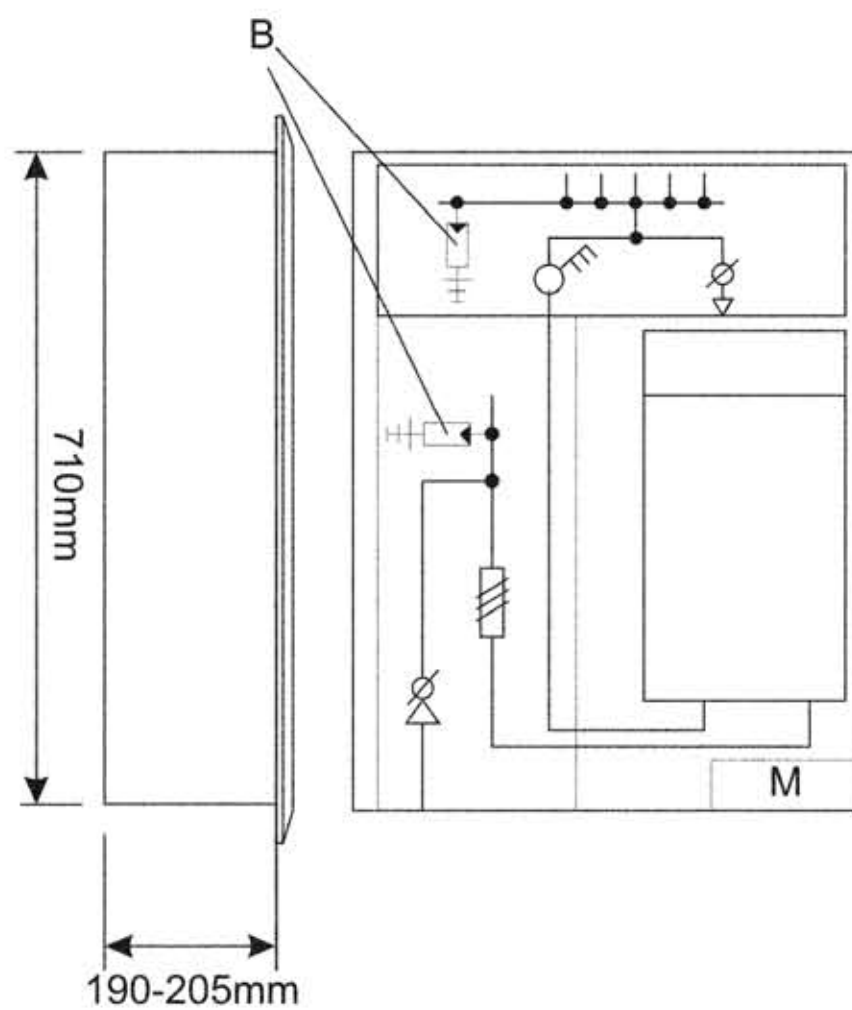
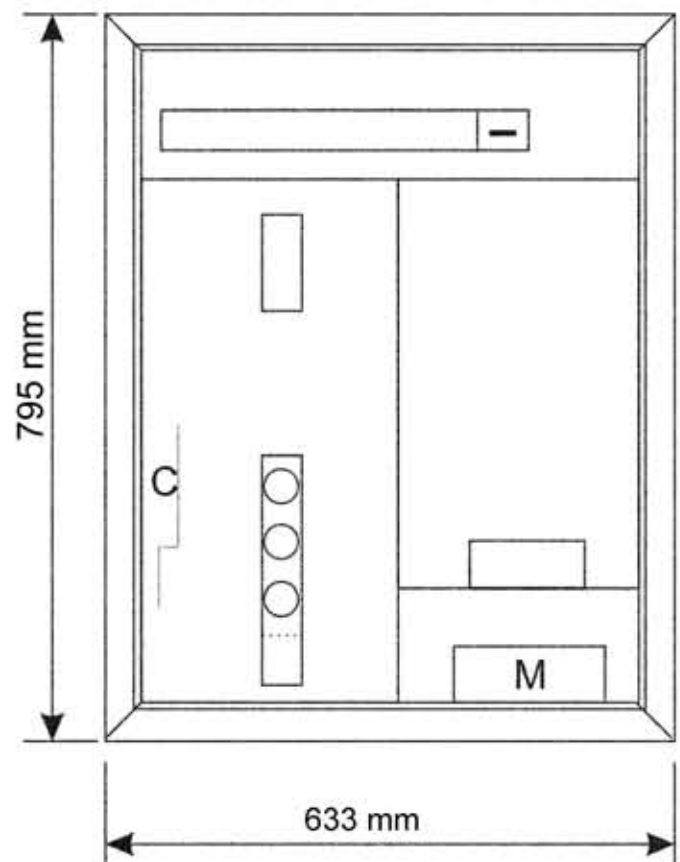
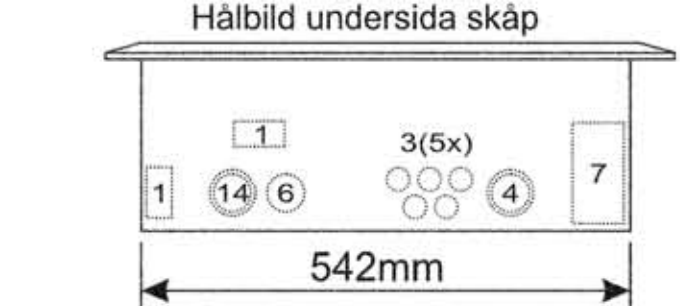
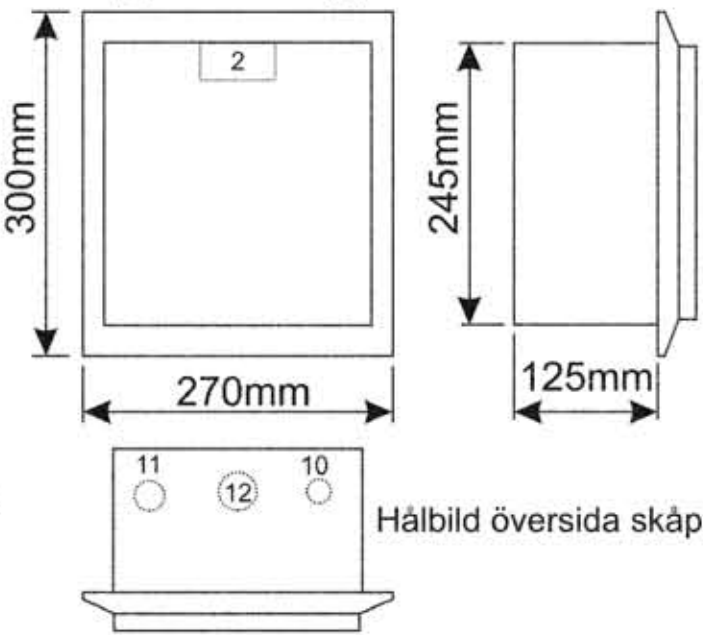
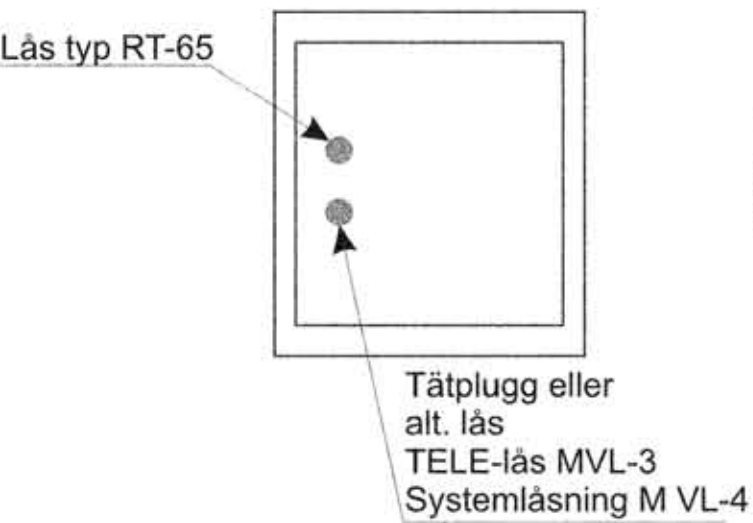


# GIM 1

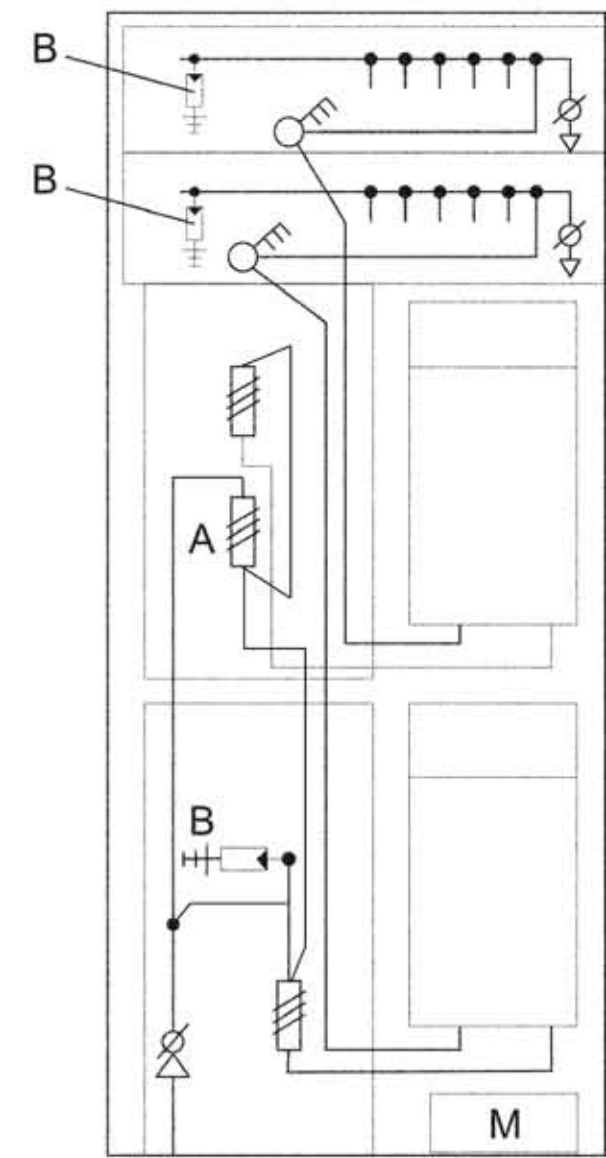
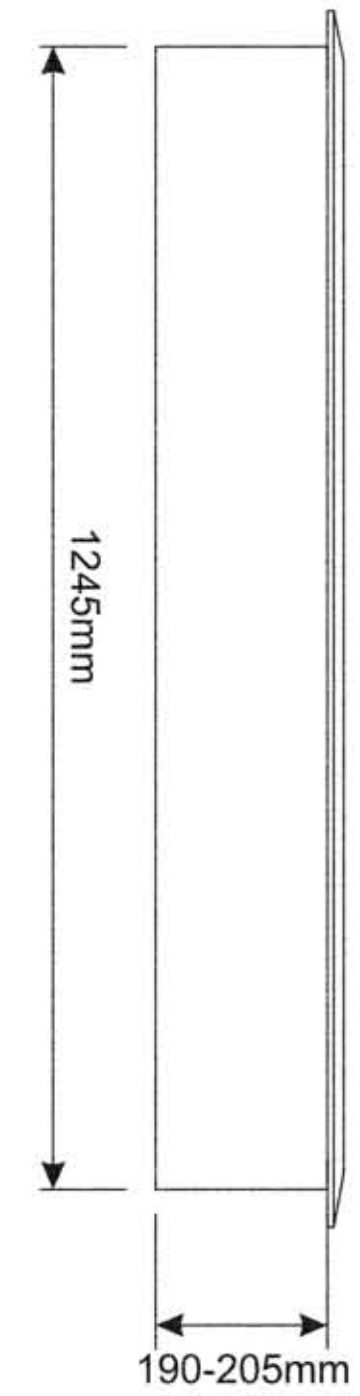
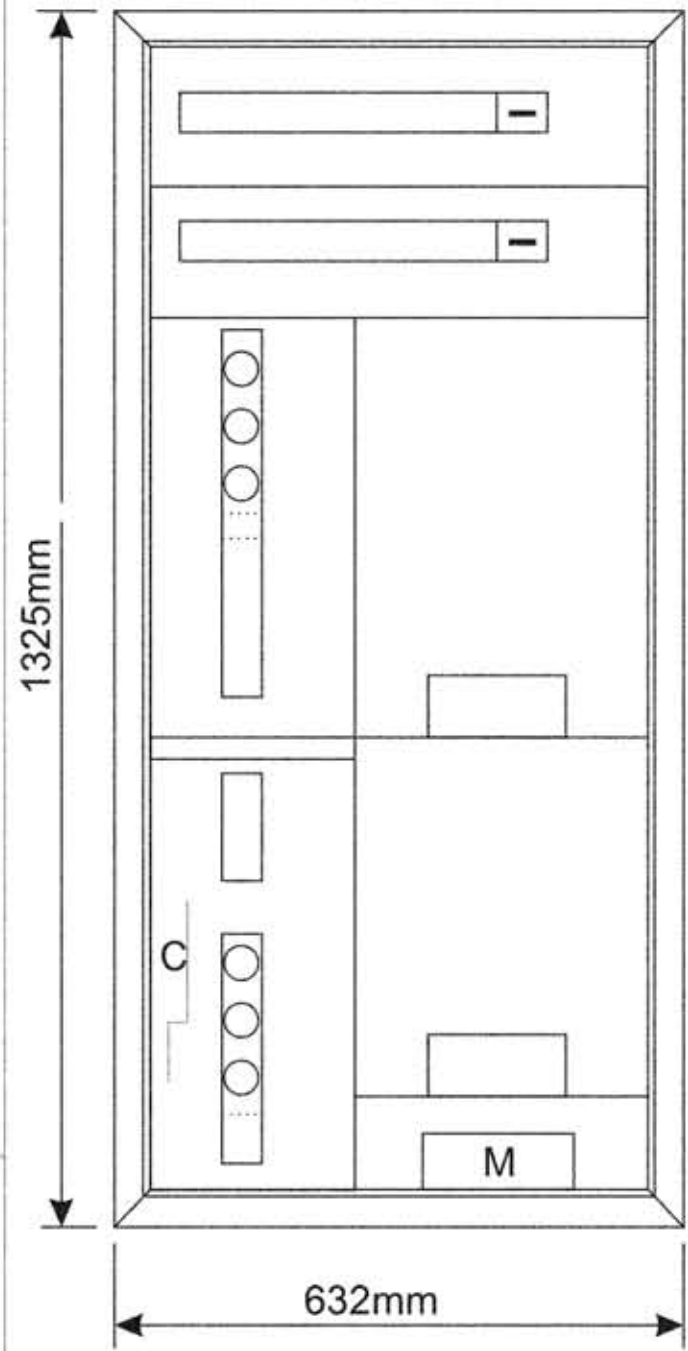
A: Servissäkring  
 B: Plats för överspänningsskydd  
 C: Huvudjordplint  
 M: Medialåda



# VMI 10



# GIM 2



## Gemensam måtttabell för hål och utbrytningar

1. Utbrytning 30x55mm
2. Utbrytning 45x75
3. Utbrytning Ø25mm
4. Utbrytning Ø41+Ø50mm
5. Utbrytning Ø29mm
6. Utbrytning Ø42mm
7. Utbrytning 45x110mm
8. Utbrytning Ø17mm
9. Utbrytning Ø34mm
10. Utbrytning Ø21mm
11. Utbrytning Ø26mm
12. Utbrytning Ø33mm
13. Utbrytning Ø41mm
14. Utbrytning Ø54+hålØ42mm

|                      | Inkommande avgreningsplint standard* | Utgående mellanplint | Förberedd plats tillsatsutr. omänt del | Förberedd plats tillsatsutr. mänt del |
|----------------------|--------------------------------------|----------------------|--|---------------------------------------|
| GIM 1-25<br>GIM 1-63 | 5xCU 2//35<br>5xAI 50                | 5x CU 3//35          | o 72mm slits (4-mod)<br>1st D II       | 324mm slits (18-mod)                  |
| GIM 2-25             | 5xCU 2//35<br>5xAI 50                | 5x CU 3//35          | o 72mm slits (4-mod)<br>1st D II       | 2x324mm slits (2x18-mod)              |

\* Tryckbricksats TBS, för Alu-kabelanslutning bifogas skåpen.  
 o Plats för överspänningsskydd