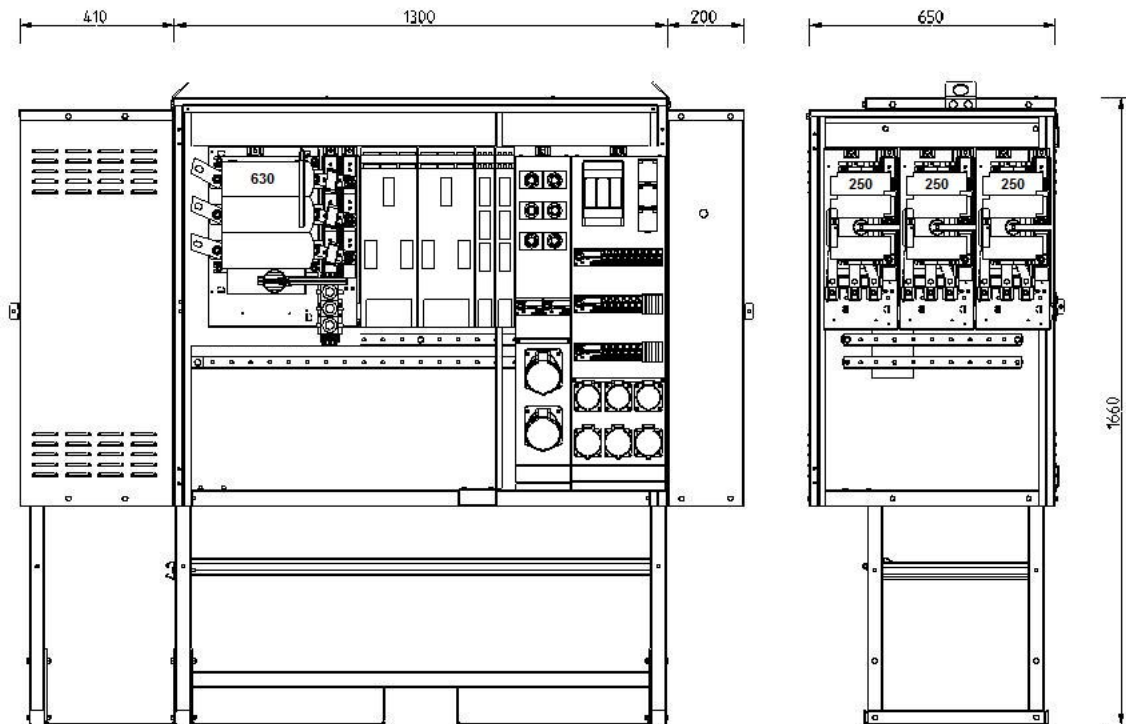


CARO[®]

PLUG IN

Kund:
Projekt: ZFSF630A GPI - HC630
Datum:
Konstruktör:



KOMMENTAR :

HC 630A
Inkommande: 3 x 250A säkringslastbrytare
Gemensam säkringslastbrytare 630A
Utgående grupper: 2xSLK400, 2xSLK160
Uttag: 2 x 63A, 3 x 32A, 3 x 16A, 3 x 230V
Totalt 5 st JFB, alla uttag avsäkrade separat

SKÅP :

GPI 1300/24-IM

Totalvikt :

348,2

MODULER :

Inmatning
GSLB 250
GSLB 250
GSLB 250
Skåp
GLB/TPI 630 SIDO
SLK 400 GPI
SLK 400 GPI
SLK 160 GPI
SLK 160 GPI

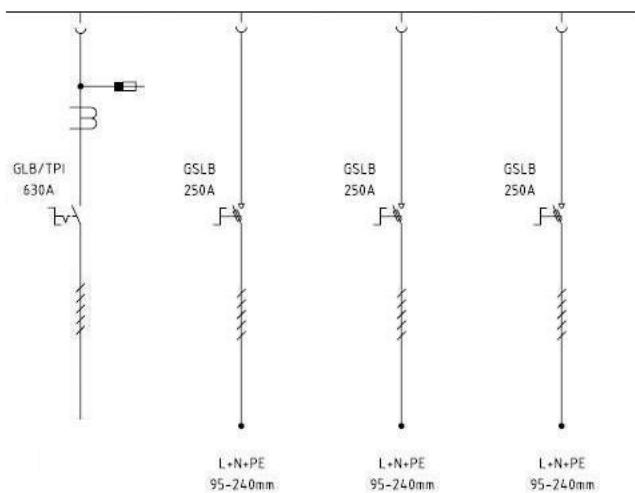
GARO® **PLUG IN**

PCSCHEMATIC

Produced on PCSCHEMATIC GPI version 1.02

ENLINJESHEMA :

Inmatning



ENLINJESHEMA:

Skåp

