

Allmän information

Countis ATv2/Ativ2 är en 3-fasmätare för strömtrafomätning för att mäta aktiv energi i en elinstallation. Apparaten har en totalräknare och en återställningsbar räknare som avläses på LCD display. Countis ATv2/Ativ2 uppfyller noggrannhet enligt IEC 61 036 Class 1. Den har en pulsutgång med valbara pulsvärden.

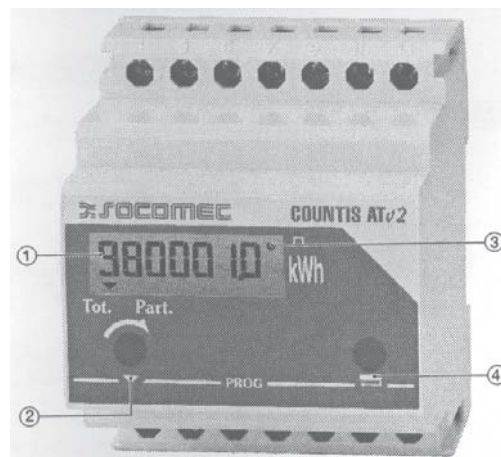
ATv2 är en **icke-isolerad** mätare där strömtransformatorn inte skall jordas på sekundärsidan.

Ativ2 är en **isolerad** mätare där strömtransformatorn skall jordas på sekundärsidan.

Presentation

Countis ATv2/Ativ2 är gjord för DINmontage (4 moduler). LCDdisplayen (7 siffror) och knapparna är utförda för att vara lättavlästa och användarvänliga.

- 1 Display hel eller delmätning i kWh.
- 2 Hel och delmätning eller olika programmeringslägen.
- 3 Indikering (10W/puls).
- 4 Bekräfta programmering.



Installation

Countis ATv2/Ativ2 är gjord för montage på DINskena. För panelmontage krävs ett monteringskit (kontakta GARO AB).

Mekanisk påverkan

Undvik att installera nära utrustning som har starka elektromagnetfält. Undvik vibrationer som accelererar upp till 1G för frekvenser under 60 Hz.

Klimatpåverkan

För att garantera rätt funktion bör omgivningstemperaturen vara -5 till +45 °C.

Anslutning

Countis ATv2/Ativ2 har anslutningar där det är möjligt att använda min 1 mm² och max 6 mm² på ström och spänningsledningarna.

Säkerhetsinstruktioner

För att undvika att skada på apparaten bör följande observeras:

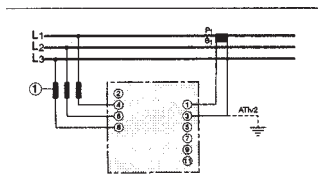
- Nätfrekvens: 50 eller 60 Hz.
- Max spänning på inkommande spänningsanslutning 400V AC +/- 20 % mellan faserna.
- Max ström 7A från strömtransformatorerna.

Spänningsnät

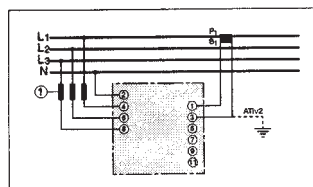
Strömtrafojordning, endast på Ativ2.

Om strömanslutning är dåligt ansluten eller det inte är tillräckligt med ström/spänning för att ge rätt värde stannar mätaren och en icon < blinkar i displayen.

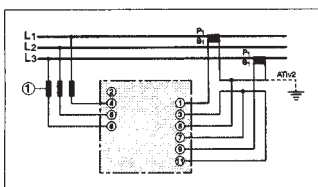
3 ledare med 1 st (3BL)



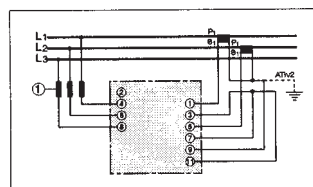
4 ledare med 1 st (4BL)



3 ledare med 2 st (3NBL)

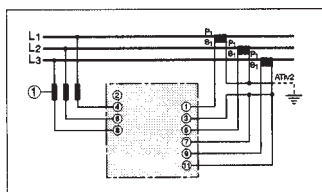


3 ledare med 2 st (3NBL)

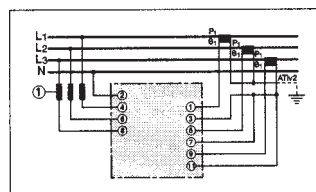


fortsättning...

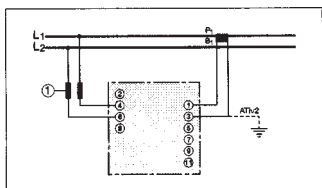
3 ledare med 3 st (NBL)



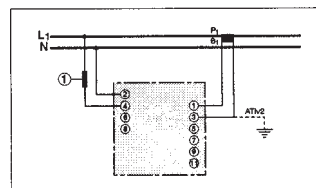
4 ledare med 3 st (4NBL)



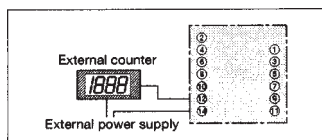
2-fas (2BL)



1-fas (1BL)



Pulsutgång



Programmering

- Tryck ca 3 sek för att få access till lösenordet för programmering (CdE).
 - För att gå vidare kod 21.
 - Att bekräfta kod och access av olika programsteg (nET).
 - För val 3-4 led.system typ av last (3-fas unbalanced, balanced)(3-4nbl), 1-fas (1bl) eller 2-fas (2bl).
 - För att bekräfta 3-4 led.system och gå vidare till val av strömtrafo (CT) värde.
 - För att välja primära värden upp till 6000A.
 - För att bekräfta strömvärden och gå vidare till pulsutgång (PulSES).
 - För att gå vidare till val av pulsutgång (VAL).
 - Att välja värde på pulsutgången "0,1" för 0,1kWh, "1" för 1kWh, "10" för 10 kWh, "100" för 100 kWh.
 - För att bekräfta och gå vidare till pulslängden (dur).
 - Att välja typ av pulslängd från meny (60, 100, 200, 300, 400, 500, 600, 700, 800 och 900 ms).
 - För att bekräfta pulslängd och gå tillbaka till mätarens grundläge (rSET).
 - Att välja "rSET nO" (ingen återställning till noll) eller "rSET YES" (återställning till noll).
 - För att bekräfta återställning till noll och gå tillbaka nätverksinställning (3-4 led.system).
 - För att bekräfta och avsluta programmering, tryck på knapp 2 och 4 samtidigt.
- Programmeringen avslutas automatiskt efter 25 sekunder om ingen knapp trycks in.

Tekniska data

Kapsling

Anslutning	minimum 1mm ² , maximum 6 mm ²
Vikt	300 g
Mått	4 moduler (4x18 mm)
IP40 (panelmontage IP20 (DINmontage)	

Front

Display	7 siffror digital LCD
---------	-----------------------

Ingångar

Ström

Via strömtransformator

- olika primärvärden 5-6000A
- sekundärsida 5A

Egenförbrukning på ingång	10 mA till 7A(sekundärsida)
Egenförbrukning	< 1 VA

Märkspänning

Driftspänning	230V AC -15 % till 400V AC +20 %
Egenförbrukning	< 1 VA

Standard

Noggrannhet	IEC 61 036/ Class 1 (1%)
-------------	--------------------------

Pulsräknare

Reläpåverkan	100V DC -0,5 A-10 VA
Pulsfördröjning	60 till 900 ms
Max antal	5x10 vid 10V DC/10 mA

Omgivningar

Drifttemperatur	-5 till +45 °C
Lagringstemp	-20 till +70 °C
Luffuktighet	85 % utan kondensation

20041025/380037uk